

EFL为经济紧凑持久耐用型。此系列专为紧凑环境设计。为您提供简易的安装方式。为复杂的工业环境提供了简易的测量方式。

输出方式:电阻、电压、电流输出（高精密电位计）；  
脉冲（增量型编码器）

可选量程: 0-3000mm、0-4000mm、0-5000mm、0-6000mm

## 技术参数:

### 摘要

拉绳速度 ..... 1m/s  
 精度 ..... 见订货信息  
 重复性 .....  $\pm 0.05\%$  满量程  
 分辨率 ..... 优于0.1mm  
 拉绳 ..... 直径0.6mm尼龙涂层不锈钢  
 壳体材料 ..... 铝合金  
 传感器 ..... 精密电位计或编码器  
 重量 ..... 约1300g

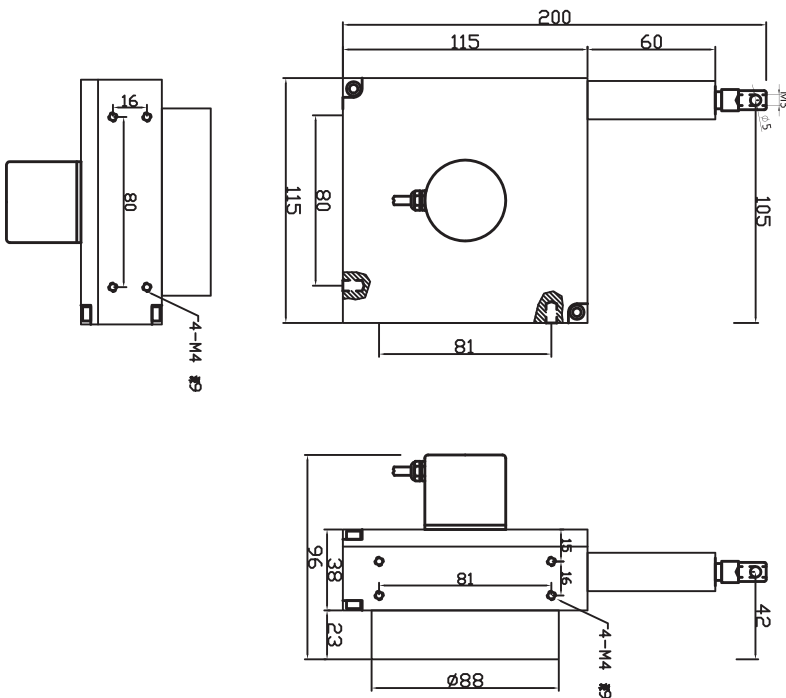
### 电气参数

输入电阻 ..... 5K ohms,  $\pm 10\%$   
 额定功率,瓦 ..... 约2W  
 推荐最大输入电压 ..... 30V (DC)  
 可选输出信号 ..... 电阻、电压、电流、脉冲

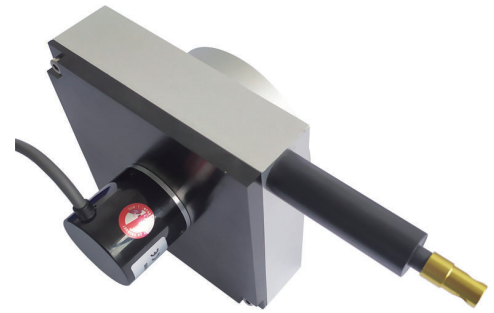
### 环境

壳体设计 ..... IP54  
 使用温度 .....  $-30^{\circ}$  到  $70^{\circ}\text{C}$   
 震动 ..... 10 G's to 2000 Hz 最大

### 传感器尺寸图



# EFL系列



EFL为紧凑经济型传感器，用一根柔软不锈钢绳，恒张力弹簧和电位器（或编码器）来测量直线位移。

EFL使用场合为安装位置狭小、高使用率和精度没有特殊要求的场合。EFL有多种量程和输出方式可选。

EFL适用于轻工业和OEM使用。需要注意的是，标配电缆约1.5m，如需更长，需要客户自己连线。

### 订货信息:

传感元件	电位器	增量型编码器
量程	最大6000mm	最大6000mm
准确度	$\pm 0.3\%$ FS (通用型) $\pm 0.1\%$ FS (精密型)	$\pm 0.02\%$ FS
分辨率	优于0.3mm	0.5-0.01mm
输出	电阻、电压、电流	脉冲
电路特性	阻值 5K $\Omega$	每300mm/400-15000 线